

Kel-Berg 11,1 mtr. nedbygget + 3 mtr, Ausziehbare Anhänger



Scanvo Trucks Danmark A/S
 Hårup Skovvej 7, Hårup
 8600 Silkeborg

Sælger
 Salgsafdeling
 salg@scanvo.dk
 +45 8724 4370
 +45 3046 2148 / +45 2498 2148

Basis		Fahrgestell		Anschlüsse	
Type	Auflieger	Achslast, hinten kg	20000	Kupplungshöhe mm	ca 1200
Aksel	2	Werkzeugkasten	✓	Gesamtgewicht	
Stand	Sehr Gut	Randstand 1. aksel mm	6300	Nutzlast kg	25540
Federung		Länge fahrzeugs mm	9800	zul. Gesamtgewicht kg	38000
Luft	✓	Schaft-Typ	BPW	Leergewicht kg	12460
Bremsen		Selbst gesteuert achsen	2.	King pin kg	18000
Trommelbremse	✓	Bereifung		Gesamtgewicht, Tieflader kg	42000
ABS	✓	% Resttiefe	30/50 - 100/100	Belastbarkeit, Tieflader kg	29540
Zulassung		Größe	245/70R17,5		
Baujahr	2022	Alpesymbol 3PMSF - M+S	yes		
Zulassungsdatum	22-08-2022				
Polizeiliches Kennzeichen	GD6842				
Letzte Hauptuntersuchung	22-01-2026				
Fahrzeugidentifizierungsnummer	SKBE42S43NKE26610				
Referenznummer	7891				

Beskrivelse

elberg 2-Achs-Flachanhänger mit elektrischer Seilwinde, Modell S290Y

Auszugslänge: 11100 mm + 3000 mm – Ladelänge: 3050 mm + 950 mm – Ladefläche: 7100 mm – Ladehöhe: 890 mm

Omega 40 mm Hartholzboden mit Stahlprofilen

24-Volt-Elektroseilwinde, Tragfähigkeit unbekannt (nicht funktionsgeprüft)

1600 mm verzinkte Frontschürze mit umfangreicher Aufhängung für Ketten etc.

Doppelte hydraulische Rampen, auch seitlich hydraulisch verbreiterbar – Roste auf der Fahrbahn (L x B x T): 2750 + 1400 mm

Hauptbolzen: 1250 mm von der Frontschürze und 1700 + 500 mm vom Stützbein

Werkzeugkästen – Abfallwanne

2 x 4 Zurrösen an der Ladefläche + 2 x 5 Zurrösen Zurrösen entlang der Längsträger verteilt, 5 Reihen mit je 4 Befestigungslöchern

BPW-Achsen – Trommelbremsen – Luftfederung

Selbstlenkende 2. Achse – beim Rückwärtsfahren per EBS gesperrt

LED-Rückleuchten – Blinker und LED-Rückfahrcheinwerfer unter der Ladefläche vorn und hinten

4 vordere Verbreiterungsschilder an den Auslegerstangen

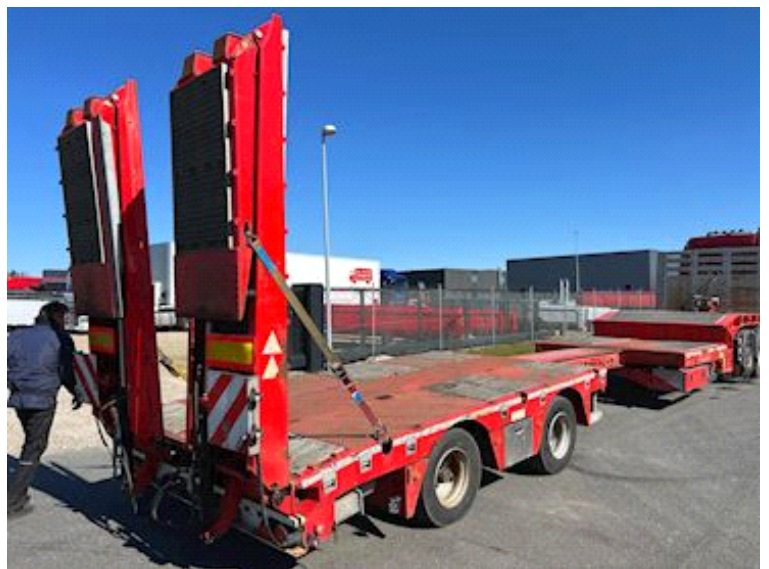
Guter Zustand – rotes Fahrgestell – Lieferung mit neuer Hauptuntersuchung (HU) ab 26.01.2026 – neue Bremsen, Lenkgetriebe/ABS-Sensoren an allen Rädern im Rahmen der HU

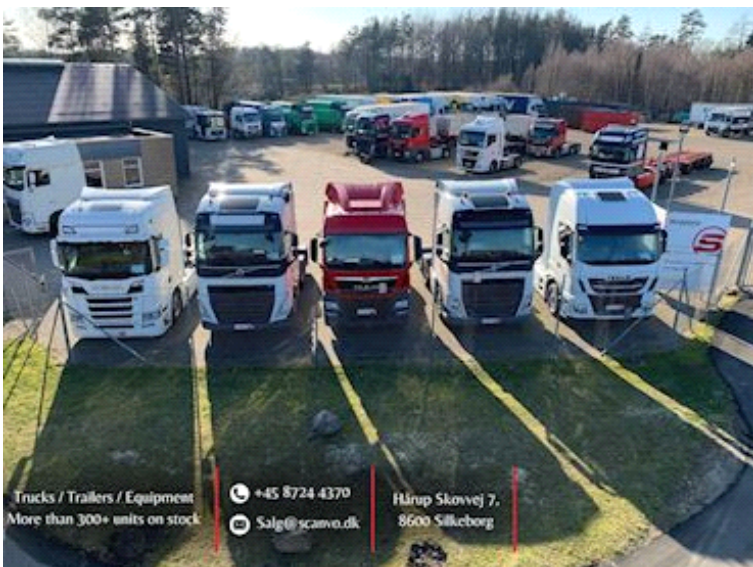
Gesamtgewicht bei 60 km/h: 42.000 kg / Zuladung 29.540 kg, fahrbereit: 38.000 kg / Zuladung 25.540 kg

Weitere neue und gebrauchte Anhänger finden Sie auf unserer Website www.scanvo.dk oder rufen Sie uns an unter +45 8724 4370!

Als Händler von Produkten des österreichischen Herstellers Hangler, der seit vielen Jahren robuste Anhänger für härteste Einsätze produziert, bieten wir Ihnen ein breites Sortiment – von Maschinenanhängern über Tieflader und Schwerlastanhänger bis hin zu

Planenanhängern und anderen Anhängern. So erhalten Sie stets das passende Produkt für die anspruchsvollen Aufgaben, die in Skandinavien und den nordischen Ländern häufig anfallen.







Nye og brugte containere
Mere end 100 enheder!

