

Mercedes-Benz Econic 2630L ENA 4 kammer NTM, Renovation



Scanvo Trucks Danmark A/S
 Hårup Skovvej 7, Hårup
 8600 Silkeborg

Sælger
 Salgsafdeling
 salg@scanvo.dk
 +45 8724 4370
 +45 3046 2148 / +45 2498 2148

Basis	
Type	Lastbil
Aksel	6x2*4
Stand	Meget god

Registrering	
Årgang	2020
Reg. dato	11-09-2020
Reg. nr.	CU93782
Stelnummer	W1T9560331V263520
Ref. nr.	7712

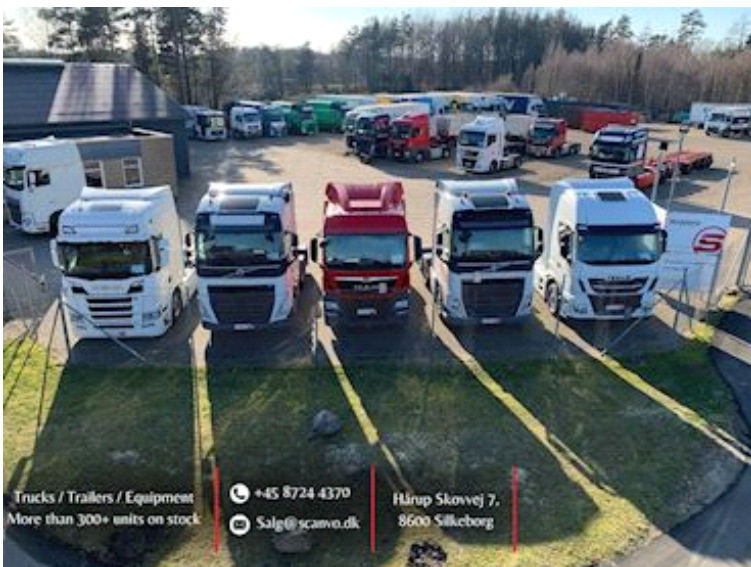
Kabine	
Kabinetype	Low entry cab.
Aircondition	✓
Spejlkamera	✓
Bakkamera	✓
Motor / kabine varmer	✓
Vognbaneassistent	✓
Antal siddepladser	3
Fartpilot	✓
Lastindikator	✓
Multifunktionsrat	✓
Luftpistol til rengøring	✓
Regnsensor	✓
Automatisk katastrofe bremse (FCW)	✓

Motor og transmission	
Motor	OM936 6 cyl. 7.7 ltr
Hk	300
Km	76000
Gearkasse	MB Powershift 3
Eurotype	6
Tank antal	1
Brændstof tank liter	200
Bagaksel, navreduktion	✓
Ad-blue	✓
Kraftudtag motor	✓
Adblue tank liter	25
Service aftale	✓

Førerhus detaljer udvendig	
Rotorblink	✓
Farve	Signal Red 2
Ekstra arbejdslys	✓
Blitz lys	✓

Dæk	
% tilbage	80/80 - 80/70 - 50/90
Størrelse	315/70xR22,5

Chassis	
Akselafstand mm	3900
Akseltryk, for kg	8000
Akseltryk, bag kg	19000
Værktøjskasse	✓
Arbejdslys under lad	✓
Hydraulisk styrende bagaksel	✓
Akseltype	Axel ratio 3.909
Bremses	
Skivebremse	✓
ABS	✓
Motorbremse	High Performance Engine Brake
Affjedring	
For, luft	✓
Bag, luft	✓
Vægt	
Lasteevne kg	8920
Totalvægt kg	26000
Egenvægt kg	17080



Trucks / Trailers / Equipment
More than 300+ units on stock

+45 8724 4370
Salg@scanvo.dk

Hårup Skovvej 7,
8600 Silkeborg