

# HFR 7,15 mtr alu kasse + læsse rampe, Schweinetransport



Scanvo Trucks Danmark A/S  
Hårup Skovvej 7, Hårup  
8600 Silkeborg

Sælger  
Salgsafdeling  
salg@scanvo.dk  
+45 8724 4370  
+45 3046 2148 / +45 2498 2148

Zulassung	
Baujahr	2000
Zulassungsdatum	02-05-2000
Polizeiliches Kennzeichen	HE799
Letzte Hauptuntersuchung	11-02-2026
Fahrzeugidentifizierungsnummer	21639
Referenznummer	7925

Fahrgestell	
Werkzeugkasten	✓

Basis	
Type	Anhänger
Aksel	2
Stand	Gut

Bereifung	
% Resttiefe	80 - 80
Größe	275/70R22,5

Bremsen	
Scheibenbremse	✓
ABS	✓
Gesamtgewicht	
zul. Gesamtgewicht kg	18000
Leergewicht kg	5550
Anschlüsse	
Stromanschluss	EBS + 15 polet lysstik
Luftanschluss	Duromatic
Hersteller	57 mm trækøje
Variable Deichsel	ja

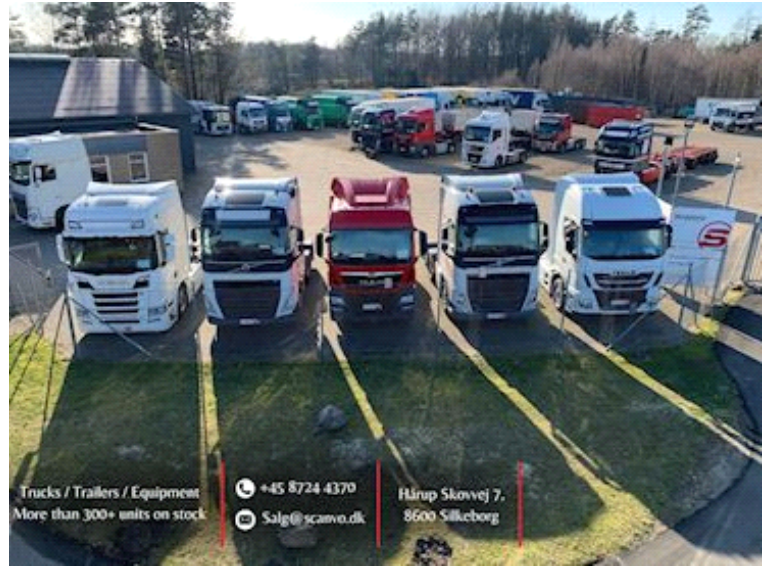
## Beskrivelse

HFR 18-Tonnen-Anhänger

Aluminiumaufbau von Øster Snede Ladefabrik, Innenmaße: 7150 x 2150 x 2420 mm (L x B x H) – 3 Trennwände für 4 Abteile – 17 m<sup>2</sup> Bodenfläche, zugelassen für: Pferde, Schafe, Ziegen, Schweine + 40 kg (siehe Tierbescheinigung unter den Fotos)  
Eloxierte Aluminiumwände – Belüftung im oberen Bereich  
Aluminium-Profilboden mit Gummibeschichtung – große, elektrisch betriebene Laderampe mit klappbarem Geländer  
BPW-Achsen – Scheibenbremsen – Luftfederung – Reifen: 275/70R22.5 (80 % Reifendruck)  
Der Anhänger ist in gutem Zustand und wird mit einer gültigen Hauptuntersuchung (HU) bis 01.02.2026 geliefert.

Kontakt: Scanvo, Tel. +645 87244370, E-Mail: salg@scanvo.dk

Weitere Angebote finden Sie auf unserer Website [www.scanvo.dk](http://www.scanvo.dk)





Nye og brugte containere  
Mere end 100 enheder!



