



Scanvo Trucks Danmark A/S
 Hårup Skovvej 7, Hårup
 8600 Silkeborg

Sælger
 Salgsafdeling
 salg@scanvo.dk
 +45 8724 4370
 +45 3046 2148 / +45 2498 2148

Basis	
Type	LKW
Aksel	8x4*4
Stand	Sehr Gut

Zulassung	
Baujahr	2016
Zulassungsdatum	20-09-2016
Polizeiliches Kennzeichen	BE80553
Letzte Hauptuntersuchung	31-07-2025
Fahrzeugidentifizierungsnummer	YS2R8X40002127228
Referenznummer	7998

Motor und Transmission	
Motor	V8
PS	730
Km	637800
Getriebe	GRSO905 Opticruise aut shift
Eurotyp	6
Anzahl Tanks	1
Tank Liter	400
Hinterachse, Einzelaustausch	✓
Adblue tank liter	80
Ohne Kupplungspedal	✓
Vorbereitet er PTO MOTOR	✓

Bremsen	
Scheibenbremse	✓
ABS	✓

Fahrerhaus	
Fahrerhaustyp	CR19 Highline
Anzahl Schlafplätze	2
Heckkamera	✓
Motor und Standheizung	✓
Radio	✓
Kühlschrank	✓
Walkie	✓
Navigationssystem	✓
Ledersitze	✓
Luftfederung Fahrerhaus	✓
Automatische Klimaanlage	✓

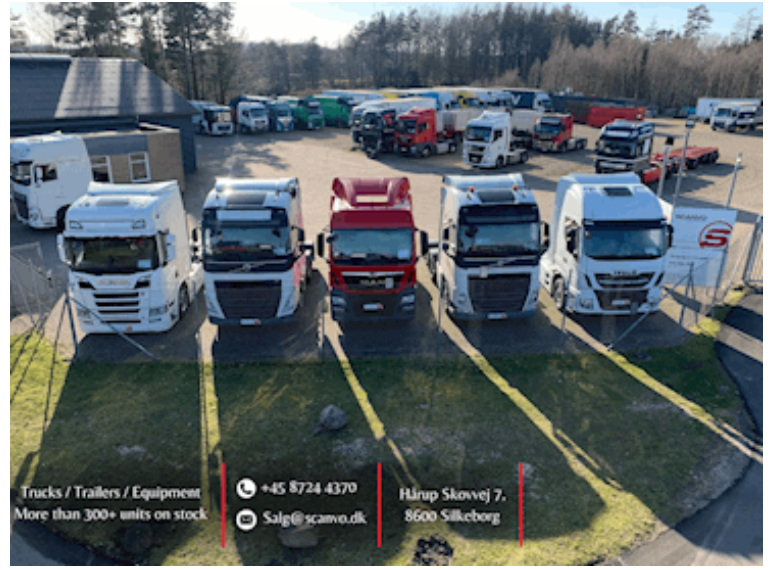
Cabine detail outside	
Extra licht	✓
Farbe	Silver Arctic Metallic
Spoiler	✓
Xenon licht	✓
Lichtkästen	✓
zusätzliche Scheinwerfer	✓
zusätzliche Arbeit	✓
Blitz Licht	✓

Bereifung	
% Resttiefe	70 - 90 - 90 - 20
Größe	385/65R22,5 - 315/80R22,5 - 315/80R22,5 - 385/65R22,5

Fahrgestell	
Radstand mm	3750
Achslast, vorne kg	9000
Achslast, hinten kg	24000
Werkzeugkasten	✓
Länge fahrzeugs mm	x
Hydraulic 2.	✓
Hydraulisch gelenkten Hinterachse	✓
Anhebbar Achsen	4.
Hydraulic 4	✓

Anschlüsse	
Stromanschluss	EBS + 15 polet lysstik
Luftanschluss	Duromatic
Hersteller	VBG 795 57 mm
Kupplungshöhe mm	800
Federung	
Vorne, Luft	✓
Hinten, Luft	✓
Gesamtgewicht	
Nutzlast kg	17200
zul. Gesamtgewicht kg	32000
Leergewicht kg	14800

Nye og brugte containere
Mere end 100 enheder!



Trucks / Trailers / Equipment
More than 300+ units on stock

+45 8724 4370
Salg@scanvo.dk

Hårup Skovvej 7,
8600 Silkeborg