

# Volvo FH460 Aero + Klasse 3, Trækker



Scanvo Trucks Danmark A/S  
Hårup Skovvej 7, Hårup  
8600 Silkeborg

Sælger  
Salgsafdeling  
salg@scanvo.dk  
+45 8724 4370  
+45 3046 2148 / +45 2498 2148

Basis		Affjedring		Kabine	
Type	Trækker	For, parabel	✓	Kabinetype	Globetrotter XL - Aero
Aksel	4x2	Bag, luft	✓	Antal sovepladser	2
Stand	Som ny	Bremses		Spejlkamera	✓
Registrering		Skivebremse	✓	Bakkamera	✓
Årgang	2025	ABS	✓	Radio	✓
Reg. dato	27-01-2025	Motorbremse	VEB+	Køleskab	✓
Ref. nr.	7863	Førerhus detaljer udvendig		Vognbaneassistent	✓
Motor og transmission		Farve	Winter White	Kabinevarmer	✓
Motor	Turbo Compound 2600Nm	Spoilersæt	✓	Afstandsradar (ACC)	✓
Hk	460	LED forlygter	✓	Lastindikator	✓
Km	88000	Chassis		Luftpistol til rengøring	✓
Gearkasse	I-shift	Akselafstand mm	3800	Automatisk klimaanlæg	✓
Eurotype	6	Akseltryk, for kg	7500	Automatisk katastrofe bremse (FCW)	✓
Tank antal	2	Akseltryk, bag kg	11500	Drejeskammel	
Brændstof tank liter	650 v-side + 450 h-side	Gearkassekøler	✓	Fabrikat	JOST JSK36
Øko-klasse	3	Chassis skørter	✓	Fast	✓
Bagaksel, enkeltudveksling	✓	Dæk		Skammelhøjde mm	1150
Adblue tank liter	64	% tilbage	75 - 75	Tilkobling	
Uden koblingspedal	✓	Størrelse	315/70R22,5	Lift / Nato stik	✓
				Vægt	
				Totalvægt kg	18000

## Beskrivelse

Volvo FH460 Aero Globetrotter XL- cab + klasse 3

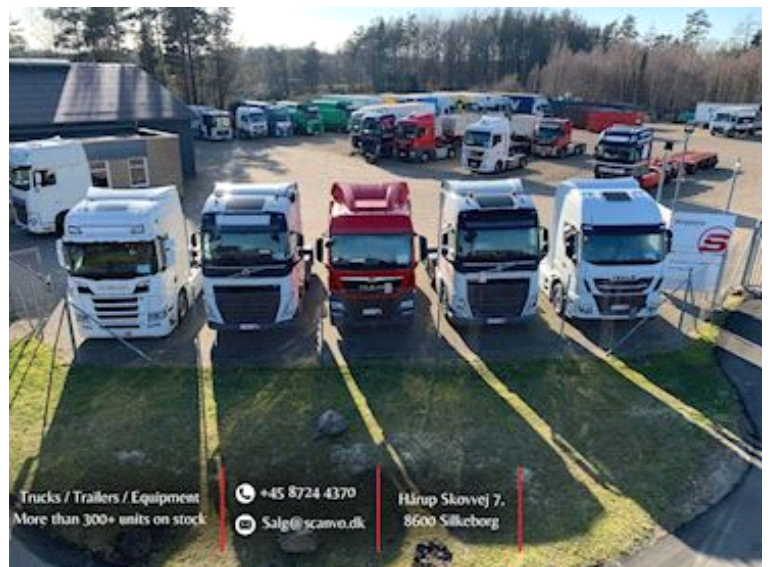
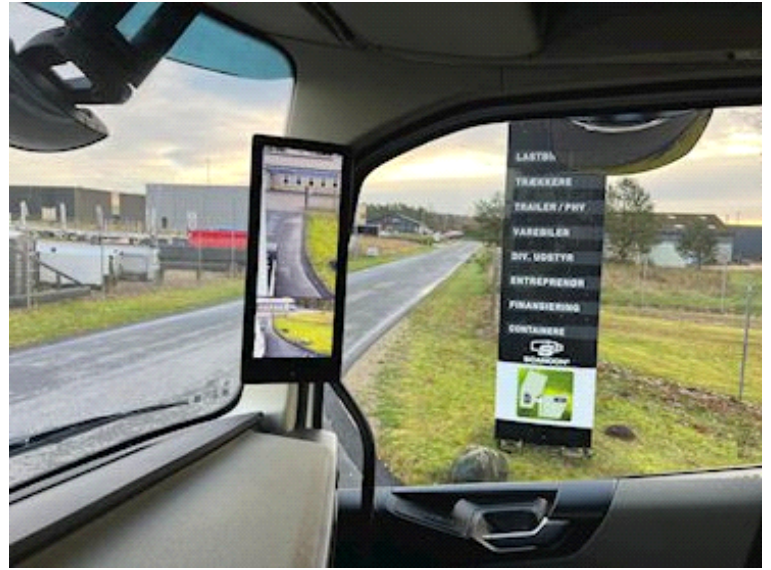
650 + 450 ltr. dieseltank - 64 ltr. AD Blue tank - fast skammel - 24 volt strømstik til lift

13 ltr. turbo compound 2600Nm - I-shift VEB+ motorbremse - Parabel + luft affjedring - 3800 mm akselafstand - chassis skørter - dæktryks overvågning - ACC - sporassistent - aut start/stop efter 2 minutter

Globetrotter XL førerhus Aero front - parkeringskøler - 2 sæder - stand klima - 2000 W kabinevarmer - klimaanlæg - spoilersæt - 33 ltr. køleskab - hærdet dørglas - LED forlygter

Fremstår som fabriks ny !

Kontakt Scanvo +45 87244370 - eller via mail salg@scanvo.dk



Trucks / Trailers / Equipment  
More than 300+ units on stock

+45 8724 4370

Salg@scavo.dk

Hårup Skovvej 7,  
8600 Silkeborg

