

# Iveco Daily 70C18 - dobbelt cab, Koffer aufbau



Scanvo Trucks Danmark A/S  
 Hårup Skovvej 7, Hårup  
 8600 Silkeborg

Sælger  
 Salgsafdeling  
 salg@scanvo.dk  
 +45 8724 4370  
 +45 3046 2148 / +45 2498 2148

Basis		Fahrerhaus		Dimension	
Type	LKW	Fahrerhaustyp	Doppel - sleeper cab	Außenhöhe mm	3300
Aksel	4x2	Aircondition	✓	Außenbreite mm	2300
Stand	Neufähig	Anzahl Schlafplätze	1	Außenlänge mm	7750
<b>Zulassung</b>		Heckkamera	✓	Innenhöhe mm	2300
Baujahr	2021	Motor und Standheizung	✓	Innenbreite mm	2200
Zulassungsdatum	18-11-2021	Radio	✓	Innenlänge mm	4100 + 1300 i frembygget del
Polizeiliches Kennzeichen	DD91509	Sitze	2 + fører	Lade höhe hinten mm	2250
Letzte Hauptuntersuchung	06-10-2025	<b>Fahrgestell</b>		Licht innen	✓
Fahrzeugidentifizierungsnummer	ZCFC670DX05415426	Radstand mm	4350	Kubikmeter	20,7 + 2,3 i magasinrum
Referenznummer	7684	Achslast, vorne kg	2500	Ladefläche höhe mm	980
<b>Motor und Transmission</b>		Achslast, hinten kg	5350	<b>Türen</b>	
Motor	3,0 ltr	Arbeitslicht	✓	Hecktüren	
PS	180	<b>Bremsen</b>		Pritsche / Koffer	
Km	81900	Scheibenbremse	✓	Boden	
Getriebe	Aut shift	ABS	✓	Koffertyp	
Eurotyp	6	<b>Anschlüsse</b>		Fabrikat	
Anzahl Tanks	1	Kugelpkopfkupplung (kg)	3500	Zurrschienen an den Seiten	
Ad-blue	✓	Ball Tiefgang	✓	Baujahr	
Ohne Kupplungspedal	✓	<b>Federung</b>		Hintertüren	
<b>Cabine detail outside</b>		Vorne, Parabel	✓	Lift	
Farbe	RAL 5024 Pastellblau	Hinten, konventionell	✓	Lift kg	
LED Licht	✓	<b>Gesamtgewicht</b>		Fabrikat	
<b>Bereifung</b>		Nutzlast kg	2750	Radio fern bedienung	
% Resttiefe	50 - 75	zul. Gesamtgewicht kg	7000	Höhe am platform mm	
Größe	225/75R16	Baujahr			
				Model	
				Serie no.	
				ZLU 75-110 SA	
				246514	

## Beskrivelse

Iveco Daily 70C18 Doppel-/Schlafkabine

Fiberglas-Box von Farre Karosseri mit eingebautem Magazin für verschiedene Umzugsgeräte

Innenmaße des Bettes ca. L 4100 + Magazin 1300 mm x H 2300 x B 2200 mm - Fachinhalt 20,7 m3 + Magazinraum über der Kabine 2,2 m3

3 versenkte Ankerreihen im Kasten mit 500 - 1200 - 1900 mm Höhe - Deckenleuchten

Webastro Air top 5000 Luftkessel mit Dieselantrieb im Kasten integriert – sowie Batteriestation im Werkzeugkasten, die den Kessel im stationären Betrieb am Laufen halten kann, sowie 220-Volt-Ladestecker mit Wechselrichter für 12-Volt-Batterie

2 Werkzeugkästen unter dem Regal + 2 LED-Leuchten

750 kg Zepro Modell ZLU 75-110 SA Lift – Fernbedienung – 1450 mm Aluminium-Hubplatte

~~Kugelpkupplung für 3-500 kg Anhänger~~

- AN OFFER YOU CAN'T REFUSE

Insgesamt 3 Sitzplätze. in der Kabine inkl. Fahrer - Schlafplatz in der Mannschaftskabine - Klimaanlage - Motor-/Kabinenheizung - Rückfahrkamera

Fahrerhaus + Kasten lackiert im Farbton RAL 5024 Pastellblau – sieht fast wie neu aus

Interne Wartung 1/2024 mit Ölwechsel und Öl- und Kraftstofffiltern, nächster Service km 105.609

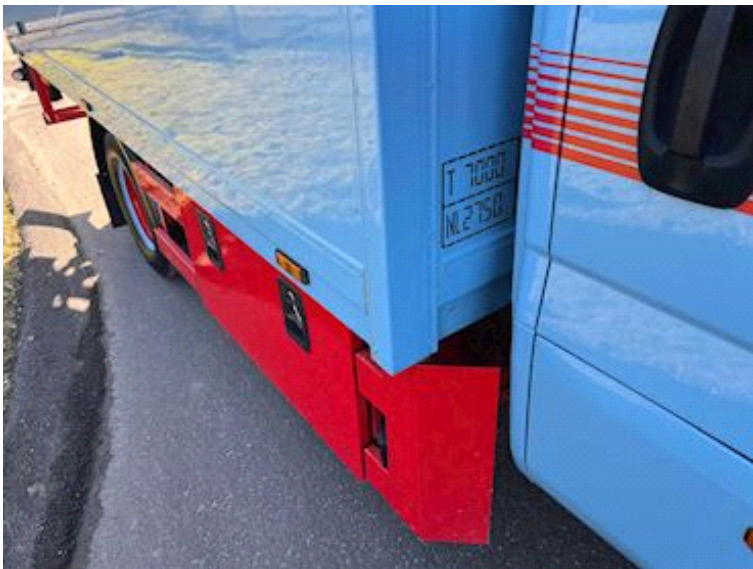
Kontaktieren Sie Scanvo für weitere Informationen unter +45 87244370 oder senden Sie eine E-Mail an [salg@scanvo.dk](mailto:salg@scanvo.dk)

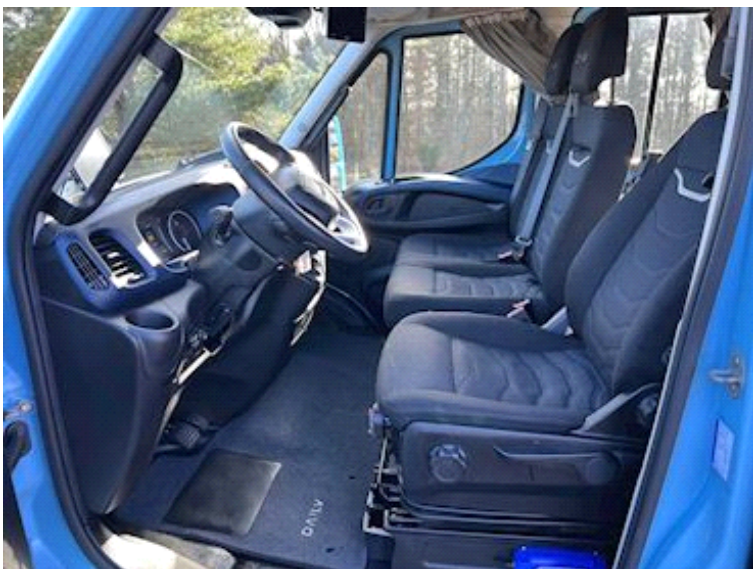
Fe

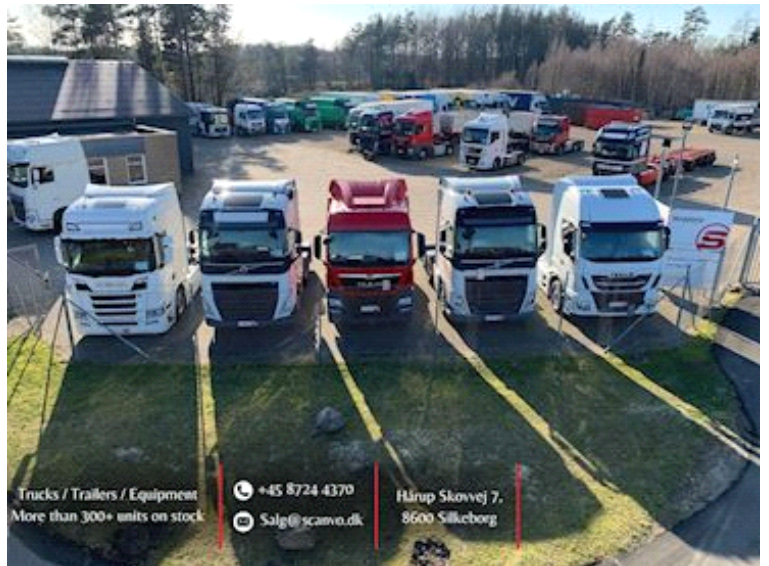


**SCANVO**  
TRUCKS DANMARK A/S









Trucks / Trailers / Equipment  
More than 300+ units on stock

+45 8724 4370  
Salg@scanvo.dk

Hårup Skovvej 7,  
8600 Silkeborg

