

Mercedes-Benz Econic 1827 L, Koffer aufbau



Scanvo Trucks Danmark A/S
 Hårup Skovvej 7, Hårup
 8600 Silkeborg

Sælger
 Salgsafdeling
 salg@scanvo.dk
 +45 8724 4370
 +45 3046 2148 / +45 2498 2148

Basis	
Type	LKW
Aksel	4x2
Stand	Gut
Zulassung	
Baujahr	2017
Zulassungsdatum	19-10-2017
Polizeiliches Kennzeichen	DV81679
Letzte Hauptuntersuchung	07-08-2024
Fahrzeugidentifizierungsnummer	WDB9560031V249631
Referenznummer	7815
Motor und Transmission	
Motor	OM936LA 6-4
PS	270
Km	195500
Getriebe	Aut shift
Eurotyp	6
Anzahl Tanks	1
Tank Liter	200
Hinterachse, Einzelaustausch	✓
Ad-blue	✓
Adblue tank liter	25
Ohne Kupplungspedal	✓
Dimension	
Außenhöhe mm	3820
Innenhöhe mm	2710
Innenbreite mm	2460
Innenlänge mm	8000
Lade höhe hinten mm	2690
Licht innen	✓
Kubikmeter	53
Ladefläche höhe mm	1060

Fahrerhaus	
Fahrerhaustyp	Day cab low entry
Aircondition	✓
Radio	✓
Abstandsradar	✓
Automatische Katastrophenbremse (FCW)	✓
Cabine detail outside	
Farbe	Lyse blå
Blitz Licht	✓
Fahrgestell	
Radstand mm	5400
Achslast, vorne kg	7500
Achslast, hinten kg	11500
Werkzeugkasten	✓
Arbeitslicht	✓
Bereifung	
% Resttiefe	20 - 20
Größe	315/60R22,5 - 315/60R22,5
Bremsen	
Scheibenbremse	✓
ABS	✓
Federung	
Vorne, Luft	✓
Hinten, Luft	✓

Gesamtgewicht	
Nutzlast kg	8400
zul. Gesamtgewicht kg	18000
Leergewicht kg	9600
Türen	
Seitentür rechts	ca B 900 x H 2000
Pritsche / Koffer	
Boden	alu profil
Koffertyp	Alu kasse
Fabrikat	Brdr. Plagborg
Zurrschienen an den Seiten	✓
Serie no.	9264
Baujahr	2017
Lift	
Lift kg	2500
Fabrikat	Zepro
Radio fern bedienung	✓
Höhe am platform mm	2000
Baujahr	2016
Model	ZHD 2500-150 MA
Serie no.	319733

Beskrivelse

Mercedes Econic 1827 L

Alukoffer von Brdr. Plagborg, Baunummer 9264

~~Innenmaße der Ladefläche: L 8000 x B 2460 x H 2710 mm – Doppelstock an der Vorderseite des Koffers mit Aluminium-Trägern – Aluminiumprofil-Ladefläche – Seitentür B 950 x H 1950 mm – Werkzeugkasten – 2500 kg Zepro-Hebebühne mit Fanggestell R200E mm-Hebepatte~~

Euro 6 – Vollluftfederung – Automatikgetriebe – Euro 6 – Niederflerkabine mit extrem einfachem Ein- und Ausstieg sowie Zugang über die Beifahrertür – Klimaanlage – Staufächer an der Rückwand – Rückfahrkamera

Die angezeigten Serviceinformationen stammen aus dem Stand 09/2025

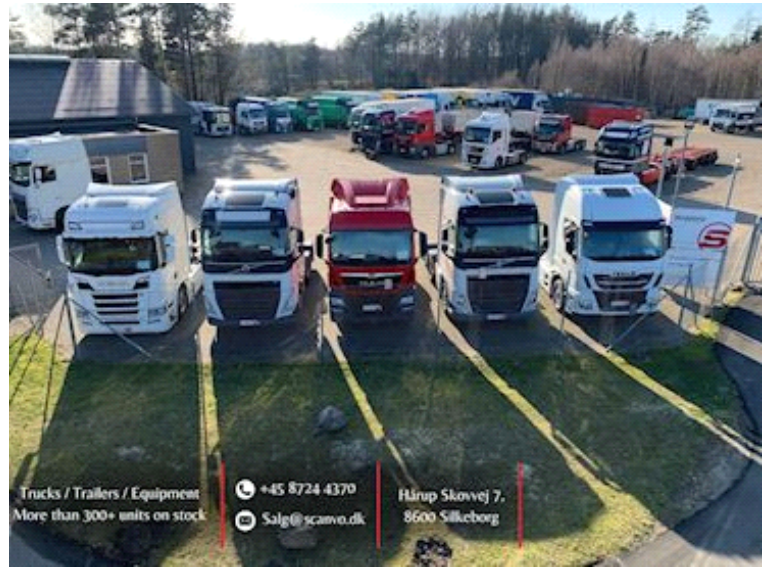
Lieferung mit oder ohne Vorbereitung möglich. Verkauf als Fahrgestell

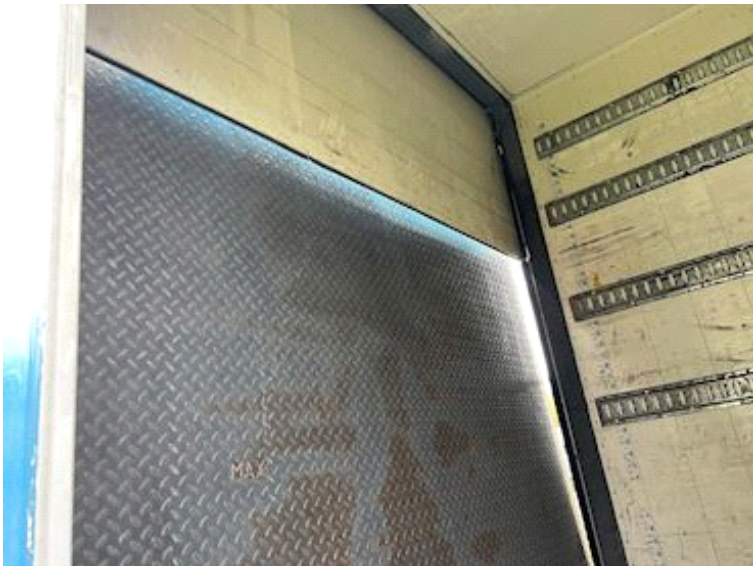
Kontakt: Scanvo +45 87244370 - E-Mail: salg@scanvo.dk



Entdecken Sie unsere große Auswahl an LKWs und anderen Transportgeräten auf www.scanvo.dk – immer über 300 Einheiten auf Lager







Nye og brugte containere
Mere end 100 enheder!

