

# Scania R500 B 8x2\*6 LB, Knæklad



Scanvo Trucks Danmark A/S  
 Hårup Skovvej 7, Hårup  
 8600 Silkeborg

Sælger  
 Salgsafdeling  
 salg@scanvo.dk  
 +45 8724 4370  
 +45 3046 2148 / +45 2498 2148

| Basis |           |
|-------|-----------|
| Type  | Lastbil   |
| Aksel | 8x2*6     |
| Stand | Meget god |

| Registrering |                   |
|--------------|-------------------|
| Årgang       | 2021              |
| Reg. dato    | 05-03-2021        |
| Reg. nr.     | DC45577           |
| Sidst synet  | 08-09-2025        |
| Stelnummer   | YS2R8X20002174251 |
| Ref. nr.     | 7917              |

| Motor og transmission      |                              |
|----------------------------|------------------------------|
| Hk                         | 500                          |
| Km                         | 292000                       |
| Gearkasse                  | GRS905R Opticruise aut shift |
| Eurotype                   | 6                            |
| Tank antal                 | 1                            |
| Brændstof tank liter       | 400                          |
| Bagaksel, enkeltudveksling | ✓                            |
| Kraftudtag gearkasse       | ✓                            |
| Adblue tank liter          | 80                           |
| Uden koblingspedal         | ✓                            |

| Dæk        |   |
|------------|---|
| % tilbage  | 50/50 - 10/70 - 30/10 - 30/50                         |
| Størrelse  | 385/55R22,5 - 355/50R22,5 - 295/60R22,5 - 385/55R22,5 |
| Alpesymbol | 3PMSF - M+S ?   |

| Kabine                   |        |
|--------------------------|--------|
| Kabinetype               | CR20 N |
| Antal sovepladser        | 2      |
| Spejlkamera              | ✓      |
| Bakkamera                | ✓      |
| Motor / kabine varmer    | ✓      |
| Radio                    | ✓      |
| Køleskab                 | ✓      |
| Walkie                   | ✓      |
| Navigation               | ✓      |
| Luftpistol til rengøring | ✓      |
| Luftaffjedret førerhus   | ✓      |
| Automatisk klimaanlæg    | ✓      |
| Læder sæder              | ✓      |

| Førerhus detaljer udvendig |                    |
|----------------------------|--------------------|
| Farve                      | Mediterranean Blue |
| Lyskasse                   | ✓                  |
| Tågelygter                 | ✓                  |
| Ekstra arbejdslys          | ✓                  |
| Blitz lys                  | ✓                  |
| LED forlygter              | ✓                  |
| Blitzbom                   | ✓                  |

| Bremses     |   |
|-------------|---|
| Skivebremse | ✓ |
| ABS         | ✓ |
| Retarder    | ✓ |

| Chassis                      |                                  |
|------------------------------|----------------------------------|
| Akselafstand mm              | 5350                             |
| Akseltryk, for kg            | 18000                            |
| Akseltryk, bag kg            | 19000                            |
| Værktøjskasse                | ✓                                |
| Arbejdslys under lad         | ✓                                |
| Hydraulisk styrende bagaksel | ✓                                |
| Affjedring                   |                                  |
| For, luft                    | ✓                                |
| Bag, luft                    | ✓                                |
| Dimensioner                  |                                  |
| Ind. længde mm               | 9050                             |
| Ladbund højde mm             | 1070                             |
| Vægt                         |                                  |
| Lasteevne kg                 | 17145 / 20145                    |
| Totalvægt kg                 | 32000 / 35000                    |
| Egenvægt kg                  | 14855                            |
| Lad/kasse                    |                                  |
| Bund                         | stål med elefant riste           |
| Kassetype                    | knæklad                          |
| Lad højde mm                 | 1070                             |
| Huller til kæpstokke         | ✓                                |
| Nedfældbare surringsringe    | ✓                                |
| Spil                         |                                  |
| Type                         | hydraulisk wire m/fjernbetjening |
| Lift                         |                                  |
| Hydraulik                    | ja                               |
| Rampe                        | ✓                                |
| Heldækkende                  | ✓                                |
| Radio fjernbetjening         | ✓                                |
| Højde på Liftplade mm        | 2550 + 900                       |

## Beskrivelse

Scania R500 B 8x2\*6 LB

9050 mm lavt bygget kraftig knæklad med køreramper i fuld bredde L 2550 + 900 mm - ladbund højde KUN 1070 mm  
 Fjernbetjent wirespil - masser af rumlige værktøjskasser - samt masser af arbejdslygter  
 3500 kg kugle træk

Fuld luftaffjedring - 3 styrende aksler - 5350 mm aksel afstand - 400 ltr. dieseltank - Opticruise aut gearskift -  
 CR20 førerhus - 2 køjer - klimaanlæg - motor/kabinevarmer - navigation - radio - køleskab - lædersæder

Fremstår i meget fin stand - leveres med et syn fra 8/9-2025 - Ny serviceret hos Scania 30/1-2026 km 296.925 med dieselskift på motor + filtre

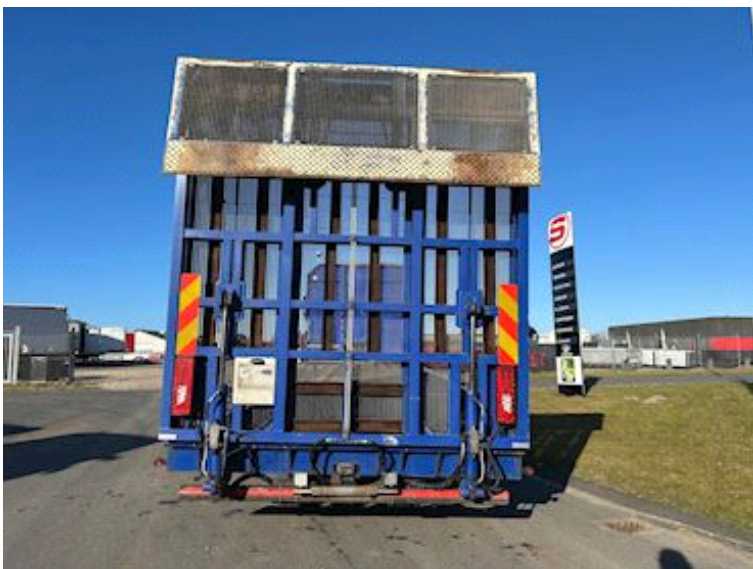
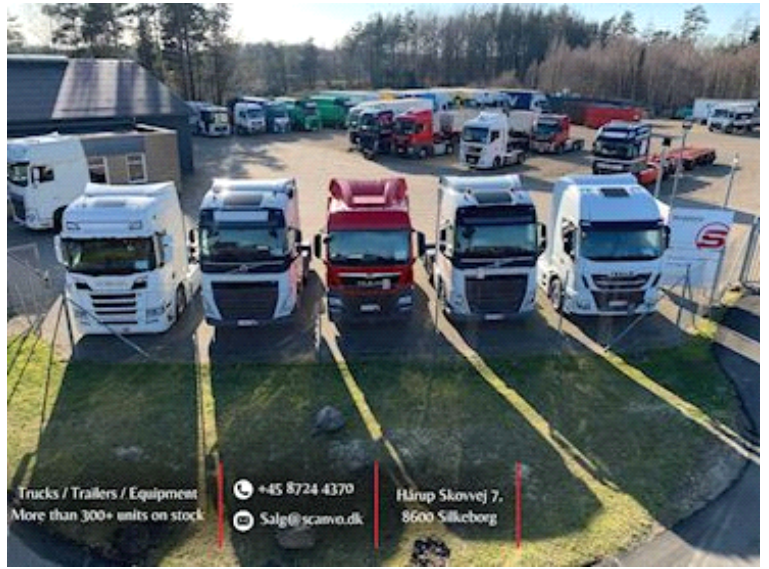
Vi kan også tilbyde Scania G410 8x2\*6 med Hiab 188E3 kran og samme opbygning år 2016

Kontakt os for yderligere info - salg@scanvo.dk eller telefon +45 87247370

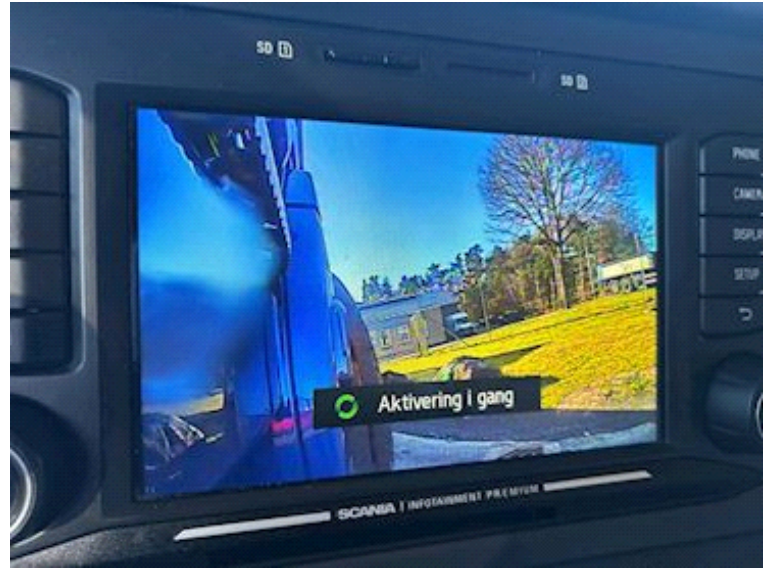
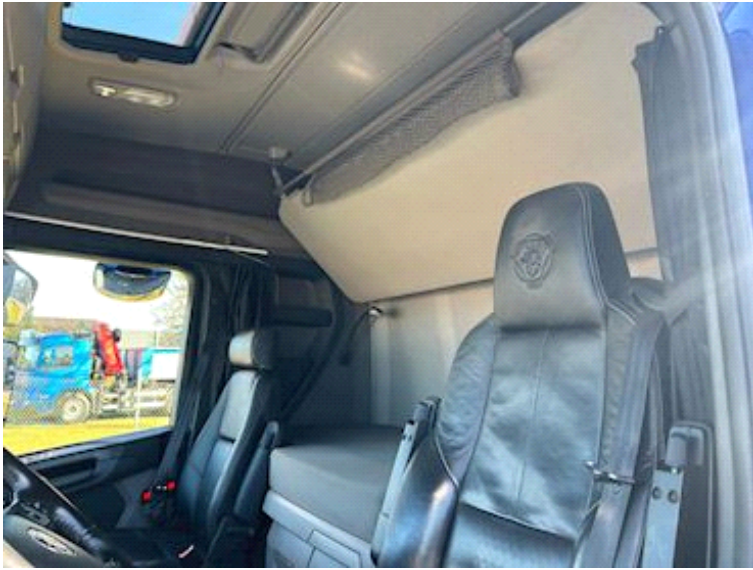
Besøg [www.scanvo.dk](http://www.scanvo.dk) for at se mange andre enheder lastbiler , trækere , trailere , påhængsvogne, hejselede containere



**SCANVO**  
TRUCKS DANMARK A/S







Nye og brugte containere  
Mere end 100 enheder!





