

Scancon SAL6215 6200 mm alu lad + aut. bagsmæk, pritsche



Scanvo Trucks Danmark A/S
 Hårup Skovvej 7, Hårup
 8600 Silkeborg

Sælger
 Salgsafdeling
 salg@scanvo.dk
 +45 8724 4370
 +45 3046 2148 / +45 2498 2148

Basis	
Type	Container
Aksel	n/a
Stand	Fabrikneu
Zulassung	
Baujahr	Fabriksny
Fahrzeugidentifizierungsnummer	SAL6215-4302
Referenznummer	4302
Ganz neu	✔
Gesamtgewicht	
Leergewicht kg	Ca. 1880

Dimension	
Außenlänge mm	ca. 6550
Innenhöhe mm	990
Innenbreite mm	2450
Innenlänge mm	6200
Kubikmeter	ca. 15

Abroller	
Hakenlift	✔
Seilzug	✔

Türen	
Seitenöffnung, rechts	✔
Seitenöffnung, links	✔
Top hing Heckklappe	✔
Automatische Heckklappe	✔
Pritsche / Koffer	
Boden	Hardox 450 (4 mm)
Bordwand	✔
Bordwandhöhe mm	990
Kinnegrip	✔
Paneldicke (cm)	4mm (Alu-sider)
Fabrikat	Scancon
Socketts	✔
Auspeitschung ringe	✔

Beskrivelse

Sofortige Lieferung!

Fabrikneue Scancon SAL6215 Container-Aluminiumseiten + automatische Heckstoßstange
 6200 mm offener Container für Haken- und Seilzug – 3 geteilte Aluminiumseiten mit 4 mm Materialstärke + K5-Kinnegrippfosten – Aut. Gesäßtasche

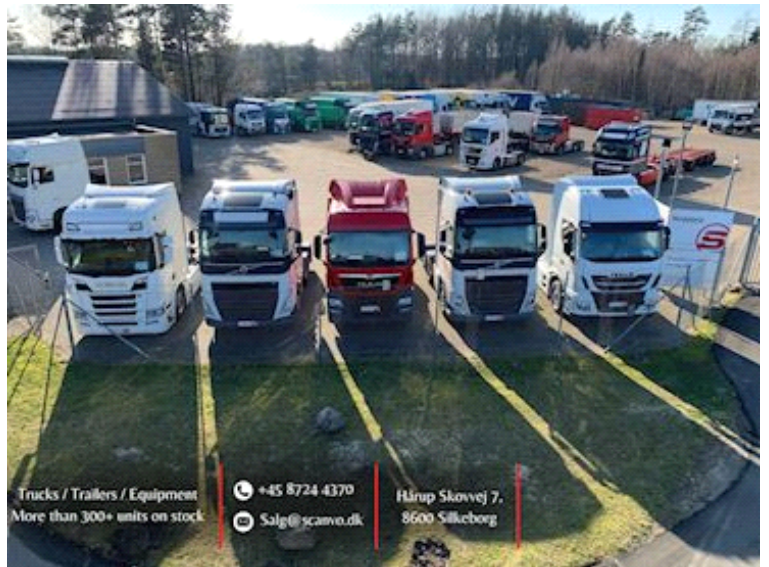
Innenmaße: L 6200 x B 2450 x H 990 mm – Ein 20-Fuß-Transportcontainer kann darin platziert werden – Die Bodenplatte besteht aus 4 mm Hardox 450-Stahlblech – Stahlgestrahlt und fertig lackiert in RAL 7021 – Frontplatte 1600 mm - Zurringe im Bettboden

Archivfotos unterscheiden sich von zukünftigen Aluminiumkisten, da diese ohne Rohrstöcke und Rohrstocklöcher bestellt wurden

Es sind bereits mehrere Längen in der Pipeline und auf dem Weg nach Hause

Bei Interesse kontaktieren Sie uns unter +45 87244370 / salg@scanvo.dk oder sehen Sie sich unsere Auswahl an neuen und gebrauchten Containern unter www.scanconcontainers.dk / www.scanvo.dk an





Trucks / Trailers / Equipment
More than 300+ units on stock

+45 8724 4370
Salg@scanvo.dk

Hårup Skovvej 7,
8600 Silkeborg

