

# Renault CM 430, Hook System



Scanvo Trucks Danmark A/S  
 Hårup Skovvej 7, Hårup  
 8600 Silkeborg

Sælger  
 Salgsafdeling  
 salg@scanvo.dk  
 +45 8724 4370  
 +45 3046 2148 / +45 2498 2148

Basis		Motor und Transmission		Fahrgestell	
Type	LKW	Motor	DT111 430 EUVI	Radstand mm	4355
Aksel	8x2*6	PS	430	Achslast, vorne kg	18000
Stand	Neufähig	Km	149000	Achslast, hinten kg	19000
Zulassung		Getriebe	Optidriver aut shift	Werkzeugkasten	✓
Baujahr	2020	Eurotyp	6	Hydraulikanlage	✓
Zulassungsdatum	21-08-2020	Anzahl Tanks	1	Länge fahrzeugs mm	8400
Polizeiliches Kennzeichen	CT82459	Tank Liter	ca 300	Hydraulisch gelenkten Hinterachse	✓
Letzte Hauptuntersuchung	07-01-2025	Hinterachse, Einzelaustausch	✓	Anhebbar Achsen	4.
Fahrzeugidentifizierungsnummer	VF630V165LD000384	PTO motor	✓	lenkbare Achse	✓
Referenznummer	7776	Adblue tank liter	ca 65	Bremsen	
Fahrerhaus		Ohne Kupplungspedal	✓	Scheibenbremse	✓
Fahrerhaustyp	sleepercab C-2,5m	Cabine detail outside		ABS	✓
Anzahl Schlafplätze	1	Warnungslicht	✓	Anschlüsse	
Heckkamera	✓	Farbe	RAL 3003	Stromanschluss	EBS + 13 polet lysstik
Radio	✓	Lichtkästen	✓	Luftanschluss	duromatic
Walkie	✓	Blitz Licht	✓	Hersteller	VBG 720
Navigationssystem	✓	Bereifung		V "KN air"	63
Luft zum Reinigen kabine	✓	% Resttiefe	30/30 - 50/80 - 90/90 - 70/50	Kupplungshöhe mm	870
Automatische Klimaanlage	✓	Größe	315/80R22,5	Federung	
Ledersitze	✓	Gesamtgewicht		Vorne, Parabel	✓
		zul. Gesamtgewicht kg	32000	Hinten, Luft	✓
		Leergewicht kg	12880		

## Beskrivelse

Renault CM 430 HK 8x2\*6 Hochfahrgestell mit guter Bodenfreiheit

DALBY Hakenlift 20 Tonnen mit Knickarm – 5300 mm von Hakenmitte bis Mitte Rollen hinten + 300 mm bis Heckstoßstange – kann mit max. 6300 mm Containern fahren. Kann durch Verlängerung der Stoßstange um ca. 600 mm vergrößert werden. – Quer eingebauter Werkzeugkasten hinter dem Fahrerhaus.  
 Hakenarm kann ca. 6300 mm weit gefahren werden. 1000 mm hinten – Höhe Oberkante Containerrollen 1300 mm

2-Wege-Ölleitung nach hinten zum Kippen – VBG 795 Anhängerkupplung mit Druckluftsteuerung – Kupplungshöhe 870 mm – Kupplungslänge 8400 mm

Hydraulische Lenk-/Liftachse – Euro 6 – Optidriver-Automatikschtaltung – Parabelfederung vorn – Luftfederung hinten – 4550 mm Achsabstand

Schlafkabine mit niedrigem Dach – 1 Schlafplatz – Ledersitze – Klimaanlage – Lichtschild auf dem Dach – Arbeitsscheinwerfer hinter dem Fahrerhaus

~~2 x LED-Scheinwerfer hinten + Trittbrett – Kamera beim Anhängen – 2 Stk. Rundumleuchte, Funkgerät, Funkgerät usw. Fahrerhaus werkseitig in RAL 3003 lackiert~~

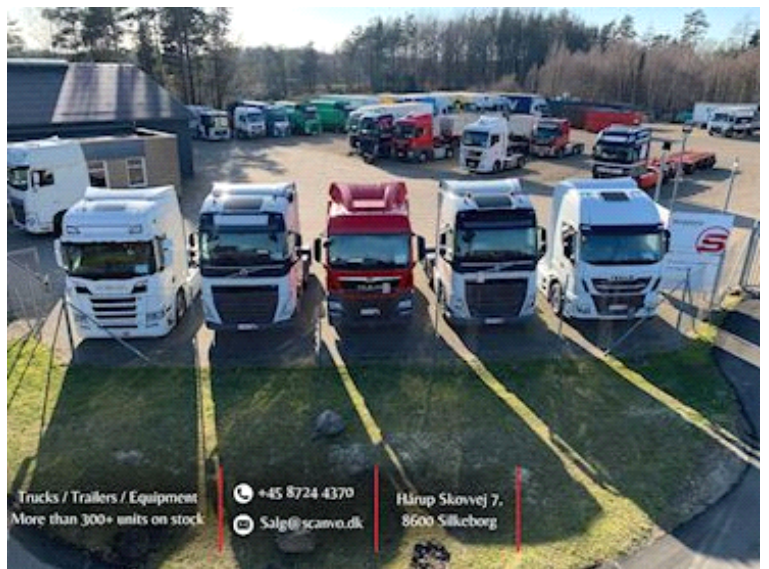
- AN OFFER YOU CAN'T REFUSE

Ölwechsel bei 146.000 km am 01.12.2024

SCANVO kontaktieren: +45 87244370 oder per E-Mail an salg@scanvo.dk

Ständig eine große Auswahl an neueren gebrauchten LKW, Anhängern, Sattelaufliegern und vielem mehr. Ständig über 300 Einheiten auf Lager











Nye og brugte containere  
Mere end 100 enheder!

