



Scanvo Trucks Danmark A/S
Hårup Skovvej 7, Hårup
8600 Silkeborg

Sælger
Salgsafdeling
salg@scanvo.dk
+45 8724 4370
+45 3046 2148 / +45 2498 2148

Basis		Motor og transmission		Chassis	
Type	Lastbil	Motor	11 ltr	Akselafstand mm	3900
Aksel	6x2*4	Hk	370	Akseltryk, for kg	8000
Stand	Meget god	Km	355000	Akseltryk, bag kg	19000
Registrering		Gearkasse	I-shift aut	Værktøjskasse	✓
Årgang	2017	Eurotype	6	Gearkassekøler	✓
Reg. dato	16-05-2017	Tank antal	1	Hydraulisk styrende bagaksel	✓
Reg. nr.	BN21569	Brændstof tank liter	330	Løftbare aksler	3.
Sidst synet	29-04-2025	Bagaksel, enkeltudveksling	✓	Bremser	
Stelnummer	YV2X922C9HA803361	Kraftudtag motor	✓	Skivebremse	✓
Ref. nr.	7953	Adblue tank liter	64	ABS	✓
Kabine		Uden koblingspedal	✓	Motorbremse	✓
Kabinetype	Day cab	Førerhus detaljer udvendig		Affjedring	
Motor / kabine varmer	✓	Farve	Jodhpur blue (1617BLUE)	For, luft	✓
Udstyrspakke	Komfort +	Dæk		Bag, luft	✓
Radio	✓	% tilbage	50/50 - 60/60 - 60/30	Vægt	
Vognbaneassistent	✓	Størrelse		Totalvægt kg	26000
Luftaffjedret førerhus	✓	385/55R22,5 - 315/70R22,5 -			
Automatisk klimaanlæg	✓	385/55R22,5			
		Alpesymbol 3PMSF - M+S	yes		

Beskrivelse

Volvo FM370 6x2*4

Joab renovations anlæg - model Anaconda serienr 73985 - 21,7 m3 rumindhold - 1 kammer til dag og industri renovation wirespil til store container kasser

Vægt / Veje system fra Poul Tarp indbygget i kassen og skærm i førerhus samt printer excl. it udstyr

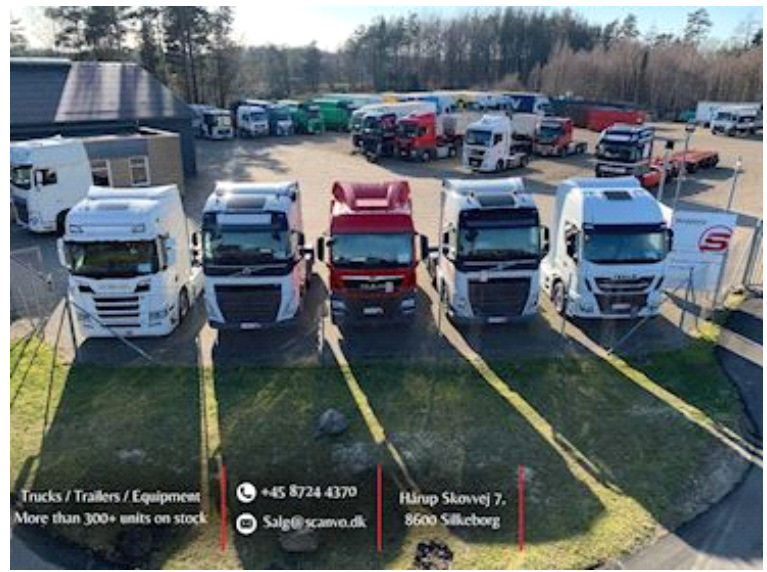
fuld luft affjedring - I-shift aut gearskift - VDS Dynamic steering - hydraulisk drejbar / løftbar bogieaksel - 3900mm aksel afstand

Day førerhus - motor/kabinevarmer - klimaanlæg - radio -

Kontakt Scanvo +45 87244370 - mail: salg@scanvo.dk

Se flere renovations lastbiler på vor hjemmeside www.scanvo.dk - Altid mere end 300 enheder på lager

Nye og brugte containere
 Mere end 100 enheder!



Trucks / Trailers / Equipment
 More than 300+ units on stock

+45 8724 4370
 Salg@scanvo.dk

Hårup Skovvej 7,
 8600 Silkeborg







