

Mitsubishi Fuso CANTER 9C18, Renovation



Scanvo Trucks Danmark A/S
Hårup Skovvej 7, Hårup
8600 Silkeborg

Sælger
Salgsafdeling
salg@scanvo.dk
+45 8724 4370
+45 3046 2148 / +45 2498 2148

Basis		Motor og transmission		Chassis	
Type	Lastbil	Motor	4 cyl.. 3,0	Akselafstand mm	3850
Aksel	4x2	Hk	180	Akseltryk, for kg	3100
Stand	God	Km	192000	Akseltryk, bag kg	6000
Registrering		Gearkasse		Dæk	
Årgang	2016	Eurotype	Aut shift	% tilbage	40/20 - 50/90
Reg. dato	11-01-2016	Tank antal	1	Størrelse	205/75R17,5
Reg. nr.	CV54596	Brændstof tank liter	100	Bremses	
Sidst synet	01-03-2024	Ad-blue	✓	Skivebremse	✓
Stelnummer	TYBFECX1GLDY07549	Kraftudtag gearkasse	✓	ABS	✓
Ref. nr.	7587	Adblue tank liter	20	Affjedring	
Kabine		Uden koblingspedal	✓	For, konventionel	✓
Kabinetype	dag cab	Førerhus detaljer udvendig		Bag, konventionel	✓
Bakkamera	✓	Farve	white	Vægt	
Radio	✓	Blitz lys	✓	Lasteevne kg	2850
				Totalvægt kg	8550
				Egenvægt kg	5700

Beskrivelse

Lille renovations lastbil

Mitsubishi Fuso Canter 9C18 Euro 6

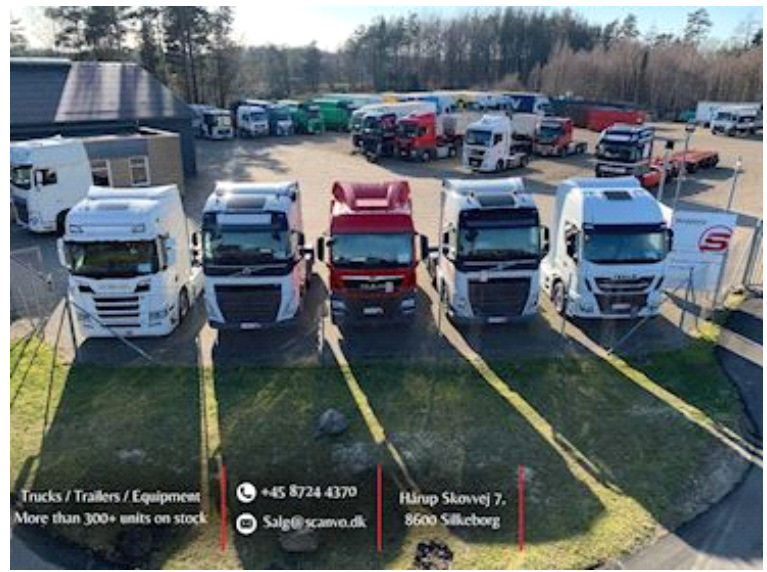
HEW 8 m3 dag renovations anlæg - lift til mini containere
central smøring af renovations anlægget
max total højde 2250 mm og længde 7000 mm - bredde 2050 mm
kort aksel afstand, så den kan komme ind hvor de andre giver op !

Spec: aksel afstand 3850 - Aut gearkasse - 2 mands passeager sæde

Kontakt Scanvo Trucks +45 87244370 - mail salg@scanvo.dk

Se flere spændende emner på vores hjemmeside www.scanvo.dk

Nye og brugte containere
 Mere end 100 enheder!



Trucks / Trailers / Equipment
 More than 300+ units on stock

+45 8724 4370
 Salg@scanvo.dk

Hårup Skovvej 7,
 8600 Silkeborg



H.E.W. A/S
 SUNEKÆR 6
 DK-5471 SØNDRSØ
 TLF.: +45 64 89 19 85
 FAX: +45 64 89 31 85

850
 CE 18415
 2016



VOLUME 1.0

BRIGADE



MAXIMUM SPEED
 120 km/h



NO DEVICE





