

Scancon MLX6200R - Luxus udgave, Maskinlad



Scanvo Trucks Danmark A/S
Hårup Skovvej 7, Hårup
8600 Silkeborg

Sælger
Salgsafdeling
salg@scanvo.dk
+45 8724 4370
+45 3046 2148 / +45 2498 2148

Basis		Registrering		Dimensioner	
Type	Containere	Årgang	Fabriksny	Ind. højde mm	1500 (Forsmæk)
Aksel	-	Stelnummer	MLX6200R-3886	Ind. bredde mm	2550
Stand	Fabriksny	Ref. nr.	3886	Ind. længde mm	6200 (Inkl. knæk i bag)
Vægt		Container		Hejs	
Egenvægt kg	ca. 2130	Sideruller	✓	Kroghejs	✓
				Wirehejs	✓

Beskrivelse

Fabriksnyt Scancon MLX6200R Luxus version af maskinlad

Med knæk + 2 stk. L 650 x 1200 mm sammenfoldelige ramper i bag

Optræk til både wire og kroghejs

Opbygget med følgende Indvendige mål: L 6200 (Inkl. knæk) x H 1500 x B 2550 mm - Træbund + jerndørk
Ladbund er forsynet med multi hulsystem således at der kan køres med tung læs, der nemt kan fastspændes
Yderligere forstærket med 1 x UNP200 vanger i hver side som kantskinne til kørsel m/tungt læs

i alt 16 stk. kæpstokkehuller m/ 10 stk. tilhørende kæpstokke - Værktøjsskab i forenden i begge sider til kæder
Forberedt for containerlåse til 20-fodscontainer - (Se fotos LAXO aftagelige container låse)
Et væld af surringsmuligheder i bunden af ladet!

Lakeret i sortgrå (RAL 7021)

Bemærk lav opkørselsvinkel på kun ca. 7 grader, når ramperne er slået ned + et gennemgående flat lad, når de er slået op

Lokation Horsens

Vi har også et tilsvarende maskinlad hhv. 6000 mm + 6500 mm på lager - samt et alternativ basis maskinlad - kik mere på scanconcontainers.dk

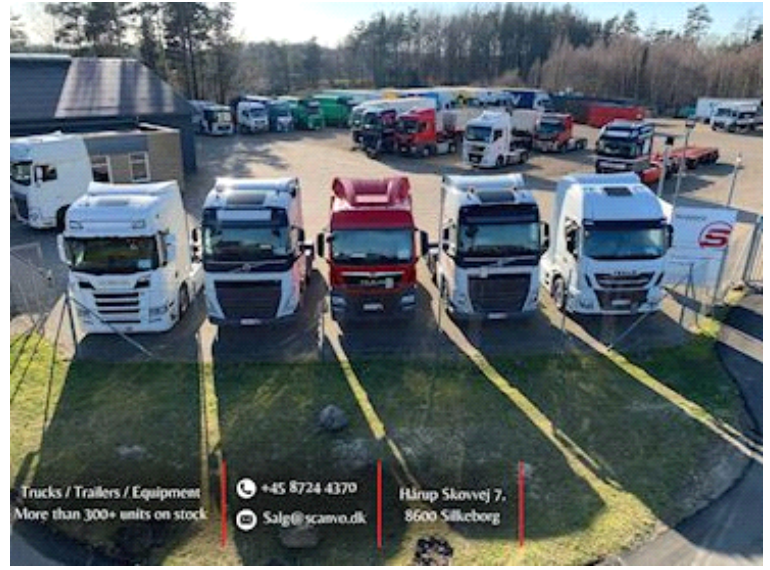
Se flere maskinrelaterede transport enheder på vores hjemmeside www.scanvo.dk







Nye og brugte containere
Mere end 100 enheder!



Trucks / Trailers / Equipment
More than 300+ units on stock

+45 8724 4370
Salg@scanvo.dk

Hårup Skovvej 7,
8600 Silkeborg