

Verschiedene 20 fod skibs container, Container



Scanvo Trucks Danmark A/S
 Hårup Skovvej 7, Hårup
 8600 Silkeborg

Sælger
 Salgsafdeling
 salg@scanvo.dk
 +45 8724 4370
 +45 3046 2148 / +45 2498 2148

Basis		Zulassung	
Type	Verschiedene	Baujahr	2025
Aksel		Zulassungsdatum	03-01-2025
Stand	Neufähig	Fahrzeugidentifizierungsnummer	GVTU 260462-0
Gesamtgewicht		Referenznummer	
Leergewicht kg	2040		4188

Beskrivelse

20 Fuß Seecontainer in Standardausführung

RAL 9005 Schwarz (Tiefschwarz)

Diebstahlsichere Kleiderschlösser an Hintertüren
 Boden aus Furnier
 Belüftungslöcher an den Seiten und der Oberseite der Box
 Zurrösen an der Kante am Pritschenboden
 5850 mm Mitte zwischen den Containerschlössern
 Gabeltaschen - für schnelles Abheben auf der Baustelle

Innenmaße der Pritsche: L 5870 x H 2400 x B 2335 mm - Lichtmaß 2290 mm - Außenmaß ca. Abmessungen: L 6060 x H 2590 x B 2438 mm

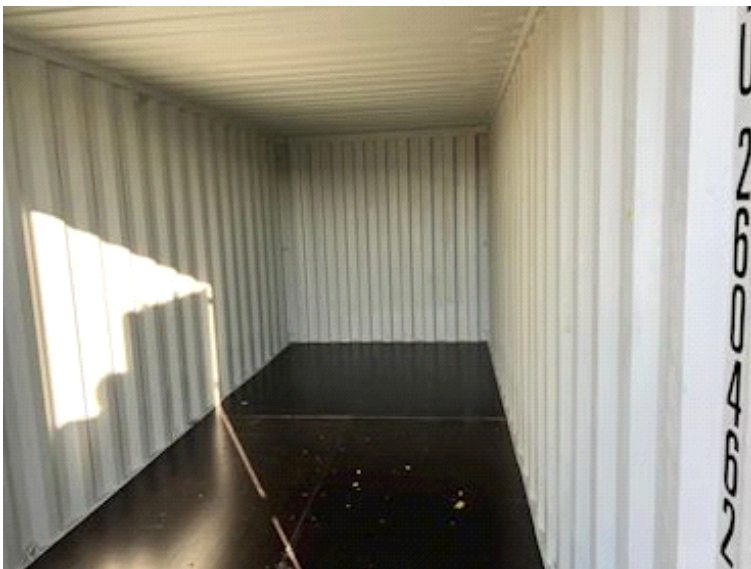
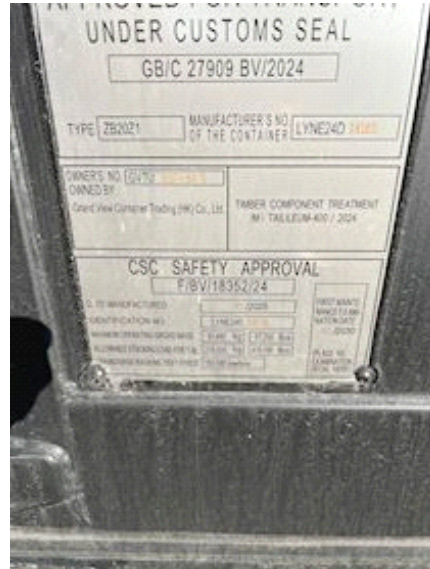
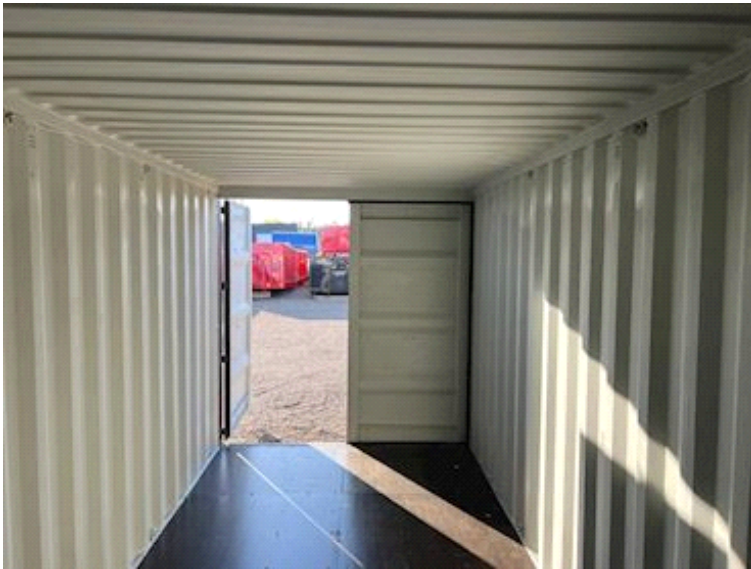
Grundfläche 13,8 m² - Eigengewicht ca. 2040 kg

Dieser Behälter sieht aus wie neu!

Möglichkeit zum Kauf eines Scancon-Containerrahmenaufzugs Modell CR6000 mit 20 Fuß Hubhöhe für Haken- und Seilzüge
 Soll der Transport mit anderen Gütern kombiniert werden? Können wir Scancon Maschinenhallen mit Rampen und eingebauten Containerschlössern anbieten?

Kontaktieren Sie uns telefonisch unter +45 87244370 oder per E-Mail unter salg@scanvo.dk

Besuchen Sie unsere Website www.scanconcontainers.dk oder www.scanvo.dk - Immer eine große Auswahl an neuen und gebrauchten Containern





SPECIFICATION DECAL

ITEM	DIMENSION	
	Metre	English
External		
Length	6,050 mm 19 ft 10 1/2 in (238 1/2")	
Width	2,435 mm 8 ft 0 in (84")	
Height	2,591 mm 8 ft 6 in (85")	
Internal (minimum)		
Length	5,050 mm 16 ft 7 in (167")	
Width	2,352 mm 7 ft 8 1/2 in (83")	
Height	2,303 mm 7 ft 7 in (75")	
Door Opening (minimum)		
Width	2,340 mm 7 ft 8 1/8 in (82")	
Height	2,259 mm 7 ft 5 1/8 in (77")	
Cubic Capacity		
	33.2 Cu.m.	1,179 Cu.ft.
Tare Wt.	2,840 kg	6,260 lb.
Max. Payload	25,440 kg	56,200 lb.
Max. G.W.	28,280 kg	62,300 lb.



