

HMF 4020K-RCS

HMF 4020K-RCS har lav egenvægt og reducerede pladskrav, hvilket sikrer fuld udnyttelse af køretøjets lad.



Udvalgte fordele

- Bredt udvalg af ekstraudstyr, f.eks. fly-jib eller grab
- Styrke og driftssikkerhed
- Større fleksibilitet ved krævende opgaver

Allround-kran til tunge løfteopgaver

HMF 4020K-RCS er en radiofjernstyret og alsidig kran med mange optioner, der kan personliggøres, så den opfylder netop dine specifikke kranbehov.

Den har en lav egenvægt og reducerede pladskrav, hvilket sikrer maksimal udnyttelse af ladet samt besparelser på brændstofforbruget.

Kranen kan derudover udstyres med HMF's lastafhængige EVS-system, der overvåger og sikrer stabiliteten.

Kranen er samtidig designet til at være servicevenlig, mens den er udstyret med indvendig slangeføring, hvilket gør vedligeholdelse ubesværet og beskytter kranen mod slid og ælde. Alt dette er med til at sikre lavere totalomkostninger.

Hvorfor vælge 4020K?

- Velegnet til en bred vifte af forskellige opgaver.
- Det dobbelte ledarmsystem gør det muligt både at håndtere tunge løft tæt på søjlen, på lang afstand og i højden.

TEKNISKE DATA	4020-K2	4020-K3	4020-K4	4020-K5	4020-K6	4020-K7	4020-K8
Lastmoment (tm)	38	37	35,9	34,9	34,7	33,9	33,7
Hydraulisk rækkevidde (m)	8,1	10,1	12,2	14,35	16,6	18,95	21,3
Vægt ekskl. støtteben + bomme (kg)	3150	3410	3660	3900	4080	4240	4400
Vægt af støtteben + bomme, standard (kg)	470	470	470	470	470	470	470
Løfteevne ift. egenvægt	10,5	9,5	8,7	8	7,6	7,2	6,9
Kontinuerligt sving	∞	∞	∞	∞	∞	∞	∞
Svingmoment (kgm)	4000	4000	4000	4000	4000	4000	4000
Arbejdstryk (bar)	365	365	365	365	365	365	365
GEOMETRI							
Højde over monteringsflade (mm)	2384	2384	2384	2384	2384	2384	2384
Bredde, sammenfoldet (mm)	2518	2518	2518	2518	2518	2518	2518
Indbygningslængde, uden ekstraventiler (mm)	1148	1148	1148	1148	1148	1274	1274
Overknæk på kran (°)							
Overknæk på fly-jib (°)							

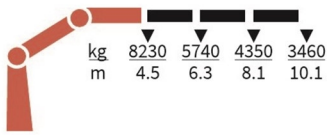
Lifting Capacity



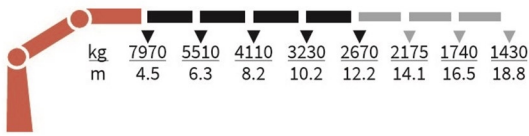
4020-K2-RCS



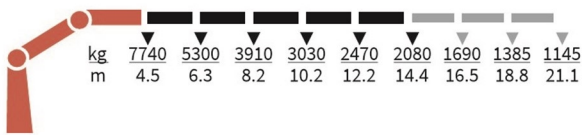
4020-K3-RCS



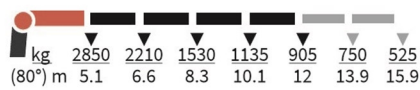
4020-K4-RCS



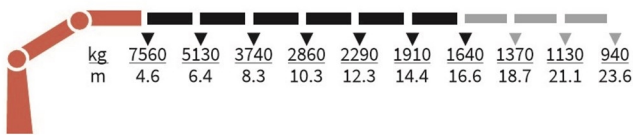
4020-K5-RCS



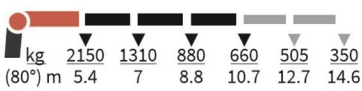
FJ1000-K4



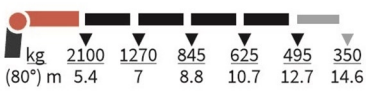
4020-K6-RCS



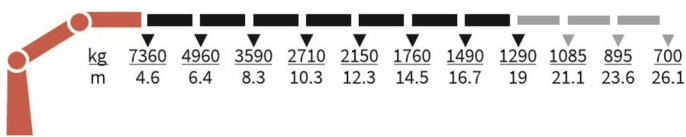
FJ600-K3



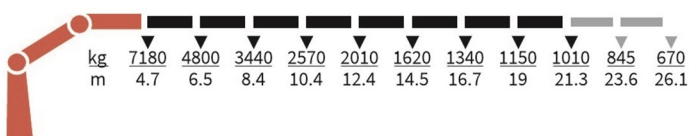
FJ600-K4



4020-K7-RCS



4020-K8-RCS



Basics and options

Basisegenskaber

HMF 4020K-RCS

Elektronisk hastighedstilpasning, HDL-d
Progressiv kranstyring
Priority flow control
Dual Power plus ledarmssystem
Proportionalstyreventil, PVG 32
Radiofjernstyring af støttebensbomme og støtteben på kranen
Indvendig slangeføring
Miljøvenlig kvalitetsbelægning
RCL-sikkerhedssystem

Optioner

Betjeningssteder
Mandskabskurv på kran
Styresystemer
Radiofjernstyringsboks, Maxi
Radiofjernstyringsboks, Mini
Radiofjernstyring med power display
Ekstra digitale udgange
Elektriske optioner
Projektør
Spænding
HMF Connect
Ekstraventiler
Ekstraventiler i slangebakker
Ekstraventiler i slangeruller, ført indvendigt
Ekstraventiler i slangeruller, ført udvendigt
Multikobling
Fly-jib
Fly-jib 1000
Fly-jib 600
Mandskabskurv til fly-jib
Hydraulisk spil
Komplet spilforberedelse
Hydraulisk spil 2500
Hydraulisk spil 3200
2-skåret wireblok
Hydraulik
Kuglehane til tank
Oliekøler, mellem
Oliekøler, stor
1 fri radiofjernstyret proportionalfunktion
3. ekstraventil
Bio-olie
Olietank på 250 l monteret på kranen
Temperaturovervågning
Mekaniske optioner
Manuel forlængerarm
Afskærmning af lastholdeventil
Afskærmning bagest på knækarm
Monteringsboltesæt
Monteringsbeslag til monteringsboltesæt
Stabilitet og sikkerhed

Stabilitetssikringssystem (EVS)
AutoSwitch
Støttebensovervågning
Overvågning af støtteben og bom på hver side
Begrænsning af arbejdsområdet - horisontalt
2CYBEL-I
Cabin anti-crash
2-trins lastmomentbegrænsning
Forberedt for alternativ overvågning af stabilitet
Advarselsblink på støtteben
Kalibrering af stabilitetsovervågningssystem under krandrif
Lystårn
Transportsikring af støttebensbom og højde
Transportsikring af støttebenscylindre
Støttebensbomme og -ben
Hydraulisk betjente støttebensbomme 5.6 m - 7.8 m
Hydraulisk opsvingelige støtteben
Manuelt opsvingelige støtteben
Faste, vertikale støtteben
Fodplade med kugleled
Fodplade, forhøjet
Farver
RAL-farver